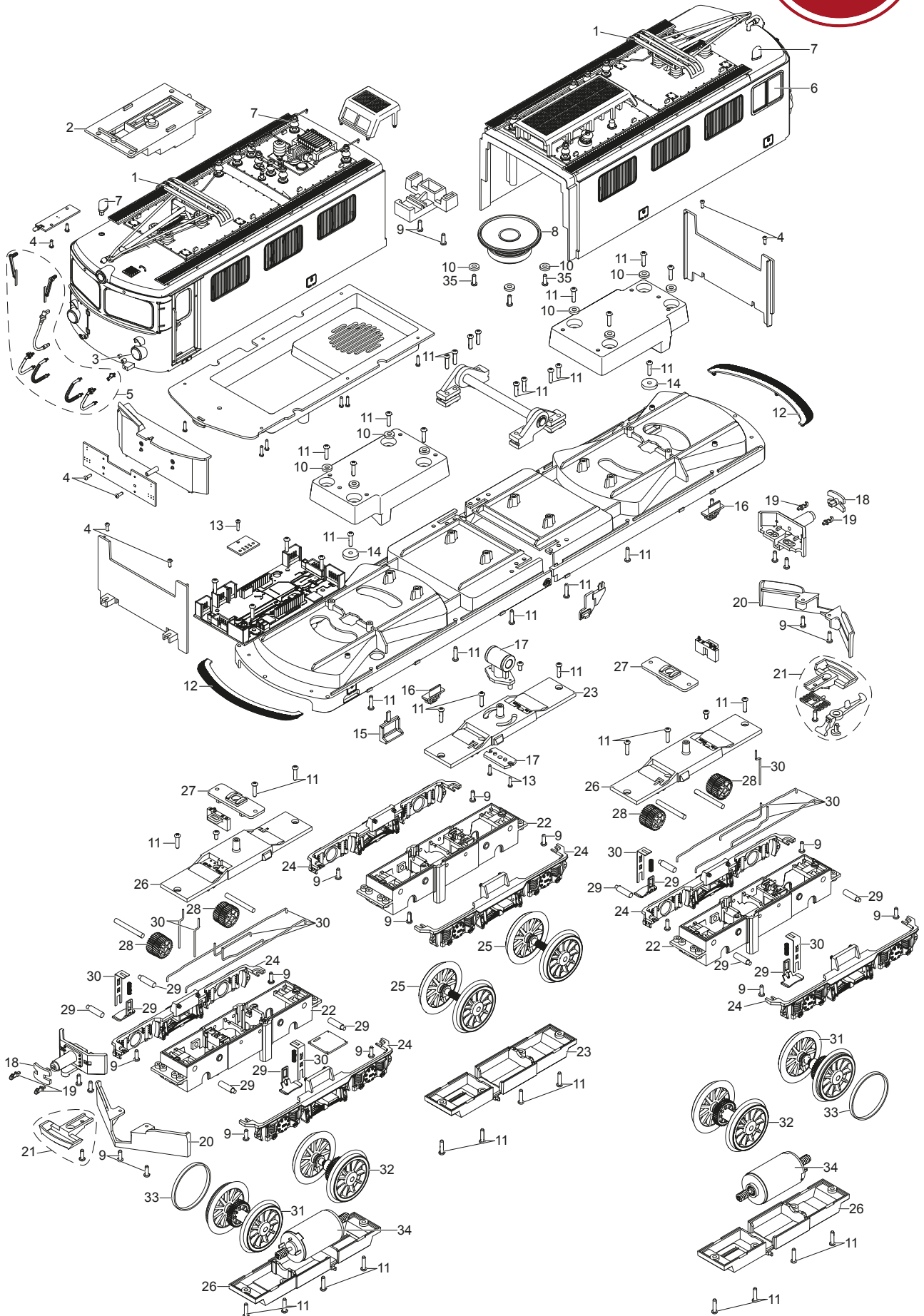


# Einzelteile der Lokomotive 22061



Details der Darstellung können von dem Modell abweichen

# Einzelteile der Lokomotive 22061

Lfd. Nr.	Benennung	Bestell-Nr.
1	Pantograph	E241 277
2	Stromabnehmer Antrieb mit Platine	E195 622
3	Lampen	E322 953
4	Schraube	E124 010
5	Schläuche, Scheibenwischer	E322 954
6	Fenster	E322 955
7	Antenne, Pfeife, Isolatoren	E322 964
8	Lautsprecher	E163 390
9	Schraube	E124 197
10	Beilagscheibe	E124 208
11	Schraube	E124 205
12	Laufblech	E313 902
13	Schraube	E124 206
14	Beilagscheibe	E133 417
15	Führerhaustreppe	E305 859
16	Stütze	E313 899
17	Gelenklager kpl.	E322 971
18	Puffer	E130 420
19	Zughaken	E130 430
20	Schneeräumer	E305 970
21	Kupplung	E171 327
22	Getriebemittelteil	E305 920
23	Getriebedeckel, Boden	E322 972
24	Drehgestellblenden	E322 973
25	Radsatz	E313 908
26	Getriebedeckel, Boden	E322 974
27	Lagerplatte breite Auflage	E131 585
28	Schneckenrad	E237 811
29	Schleifer	E185 963
30	Winkelblech, Drähte	E322 975
31	Radsatz mit Haftreifen	E313 906
32	Radsatz	E313 913
33	Haftreifen	E236 355
34	Motor	E345 896
35	Schraube	E587 110
	Magnetgehäuse	E133 140
	Kupplungssatz	E130 547

Hinweis: Einige Teile werden nur ohne oder mit anderer Farbgebung angeboten.  
Teile, die hier nicht aufgeführt sind, können nur im Rahmen einer Reparatur im Märklin-Reparatur-Service repariert werden.