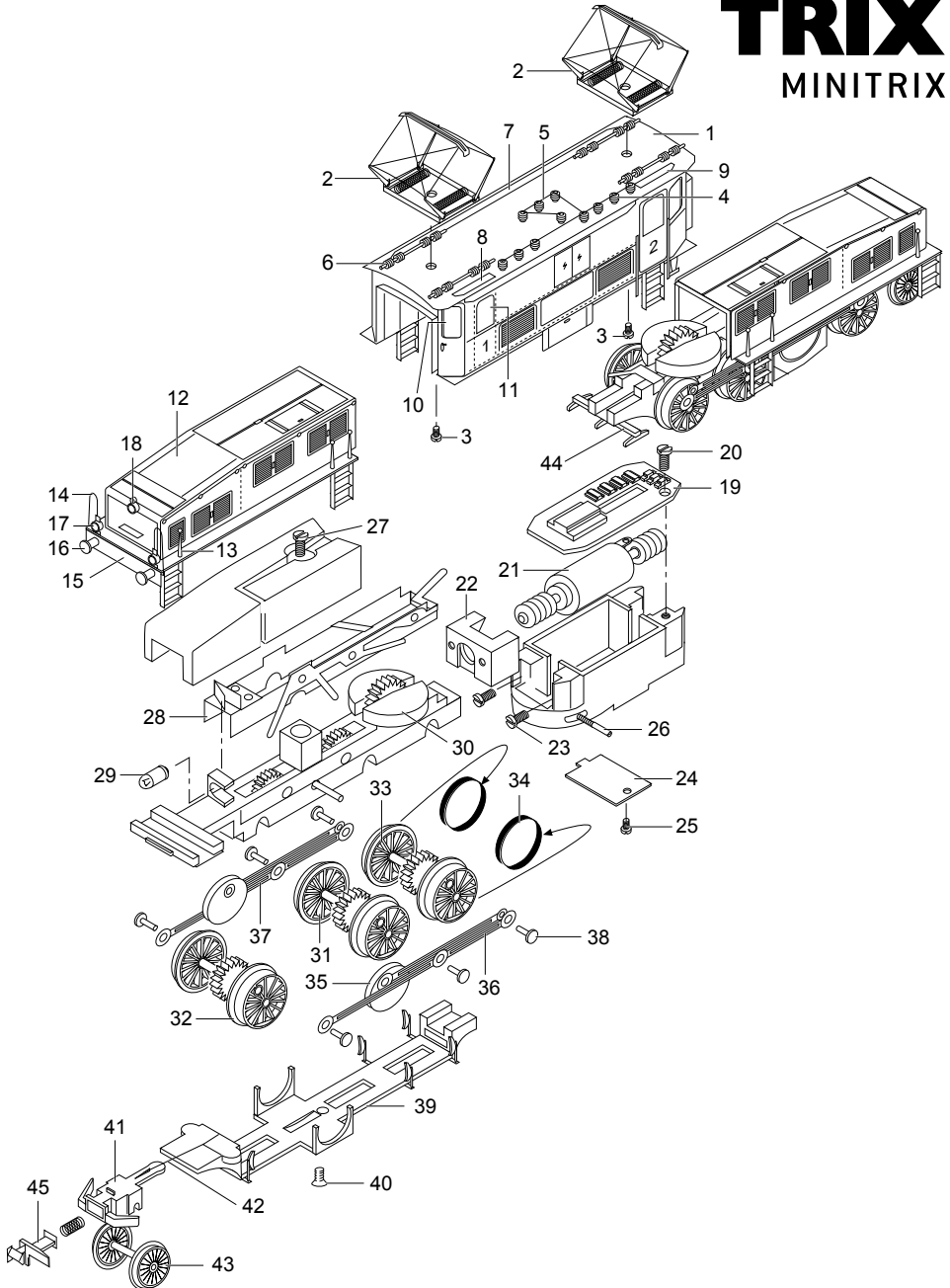


# TRIX

## MINITRIX



Details der Darstellung können von dem Modell abweichen.

12127

1	Gehäuse-Mittelteil	301 442
2	Oberleitungsstromabnehmer	15 1836 00
3	Schraube	19 8317 28
4	Dachleitung lang	301 444
5	Dachleitung kurz	301 445
6	Isolator	22 2441 00
7	Laufsteg lang	12 2785 00
8	Laufsteg kurz links	12 2786 00
9	Laufsteg kurz rechts	12 2787 00
10	Stirnfensterersatz	12 2780 01
11	Seitenfenstereinsatz	12 2788 00
12	Gehäuse-Vorbau	31 2956 14
13	Handstange	14 0577 28
14	Geländer	15 0680 06
15	Pufferbohle mit Puffern	31 2926 15
16	Puffer	14 0395 28
17	Leuchteinsatz	12 2791 00
18	Leuchtstab	12 2792 00
19	Decoder	310 877
20	Schraube	19 8323 08
21	Motor mit Schnecken	310 873
22	Motorhalter	310 875
23	Schraube	19 7043 28
24	Schleiferplatte	310 878
25	Schraube	19 8038 28
26	Schaftschraube	14 0579 08
27	Schraube	19 8319 28
28	Schleifer vorn	301 458
	Schleifer hinten	301 448
29	Glühlampe	15 0250 00
30	Drehschemel mit Getriebe	31 2926 10
31	Radsatz	301 451
32	Radsatz	301 455
33	Radsatz mit Haftreifen	301 453
34	Haftreifen	72 1513 00
35	Antriebswelle	12 2796 00
36	Kuppelstange links	311 725
37	Kuppelstange rechts	311 726
38	Kopfstift	14 0546 28
39	Achshalter	72 2794 00
40	Schraube	19 8325 28
41	Vorlauf	12 2793 00
42	Feder	15 0683 00
43	Radsatz für Vorlauf	31 2926 13
44	Indusi	12 2795 00
45	Kupplung	40 0626 00