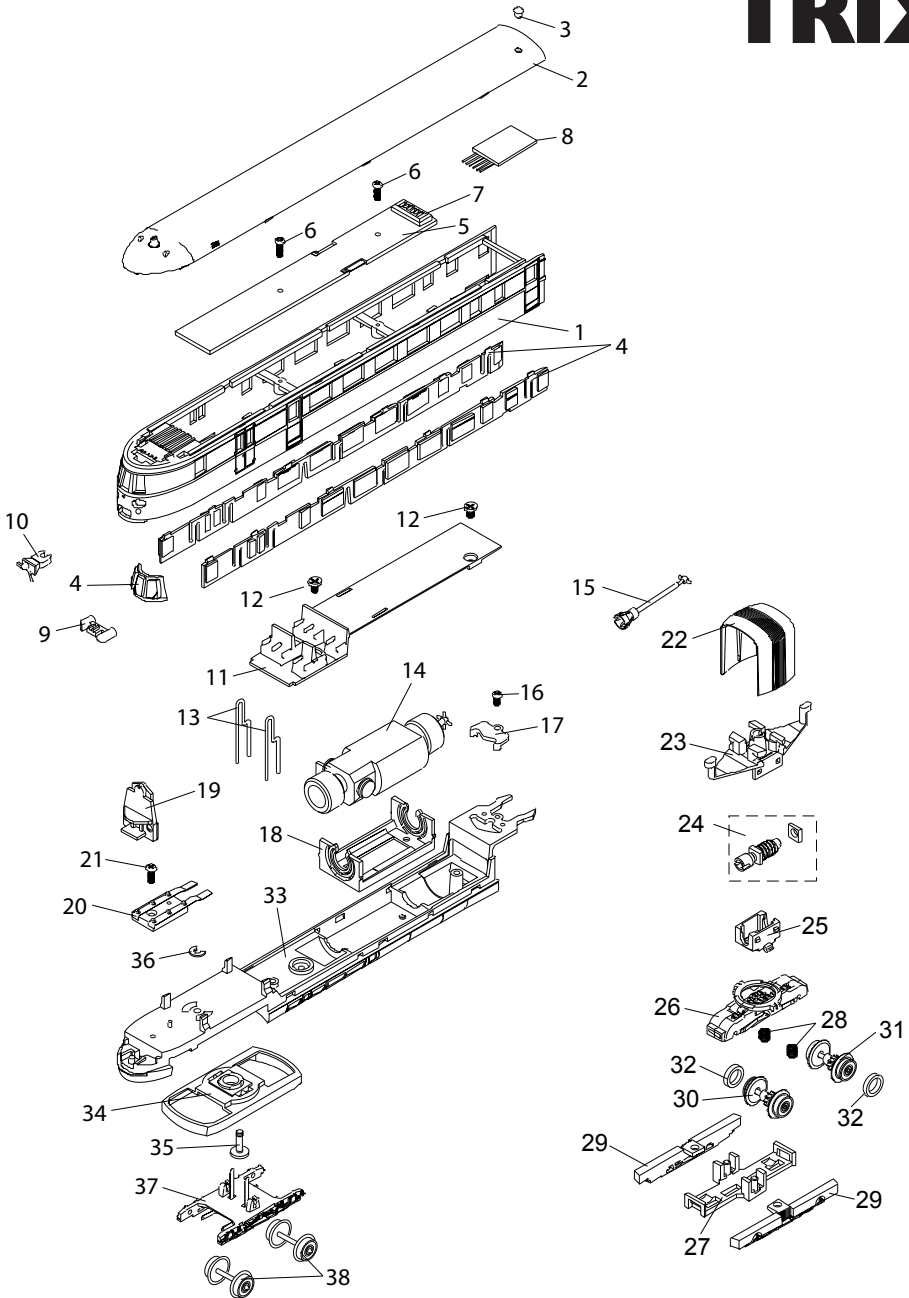


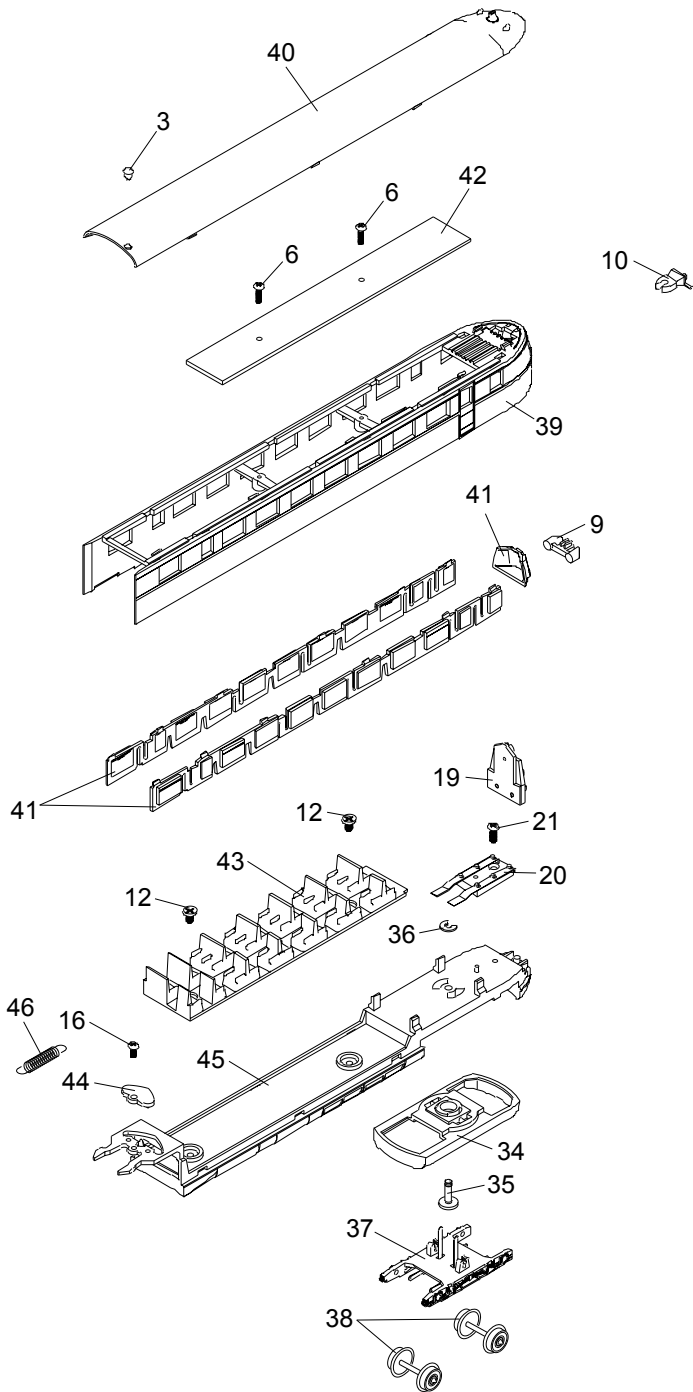
# TRIX



**MINITRIX**

12442

1	Gehäuse Wagen A	111 669
2	Dach Wagen A	111 670
3	Lüfter	111 671
4	Fenstersortiment Wagen A	111 672
5	Leiterplatte mit Innenbeleuchtung	324 221
6	Schraube	325 599
7	Kontaktleiste	31 2862 25
8	Leiterplatte für Gleichstrombetrieb	31 2800 25
9	Lichtleiter	325 652
10	Kupplungsimitation	324 202
11	Inneneinrichtung Wagen A	111 673
12	Schraube	320 129
13	Motorkontakte	324 219
14	Motor komplett	324 234
15	Kardanwelle	324 199
16	Schraube	321 552
17	Halteplatte	324 224
18	Motorlager	325 666
19	Beleuchtungseinheit	111 674
20	Schleiferplatte	324 204
21	Schraube	320 127
22	Faltenbalg	324 188
23	Getriebeabdeckung	324 173
24	Schneckenwelle	324 271
25	Schneckenhalter	324 198
26	Getriebe	324 239
27	Achshalter	324 193
28	Haltestift	324 201
29	Drehgestellschürzen	111 675
30	Radsatz mit Haftreifen rechts	324 237
31	Radsatz mit Haftreifen links	324 238
32	Haftreifen	72 2273 00
33	Träger Wagen A	111 676
34	Drehgestellschürze vorne	111 677
35	Bolzen	324 207
36	Sicherungsscheibe	320 573
37	Drehgestell	324 235
38	Radsatz	324 236



39	Gehäuse Wagen B	111 678
40	Dach Wagen B	111 679
41	Fenstersortiment Wagen B	111 680
42	Innenbeleuchtung	324 222
43	Inneneinrichtung Wagen B	111 681
44	Halteplatte	324 226
45	Träger Wagen B	111 682
46	Feder	324 269