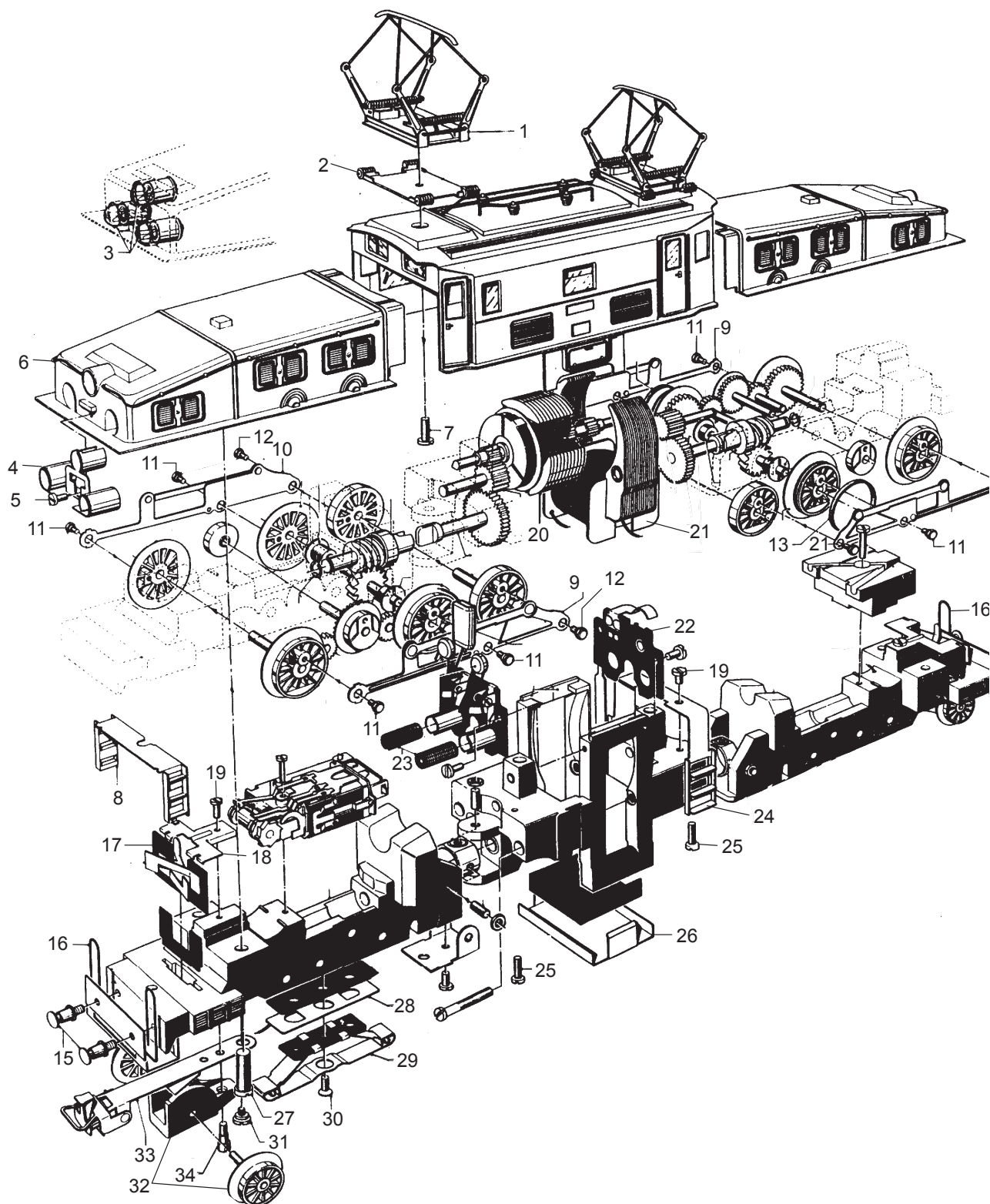


Einzelteile der Lokomotive 31100



Einzelteile der Lokomotive 31100

Lfd. Nr.	Benennung	Bestell-Nr.
1	Scherenstromabnehmer	E207 800
2	Trägerisolation	E207 760
3	Glühlampe	E600 000
4	Lampenhalter	E145 347
5	Schraube	E750 040
6	Galeriestangen rechts+ links	E264 992
7	Schraube	E785 080
8	Treppenteil	E145 319
9	Gestänge links	E145 304
10	Gestänge rechts	E145 301
11	Sechskantansatzschraube	E755 030
12	Sechskantansatzschraube	E755 080
13	Haftreifen	7 153
14	Decoder	262 891
15	Puffer	E143 571
16	Griffstangen	E208 980
17	Federplatte	E209 500
18	Spannplatte	E209 460
19	Schraube	E786 540
20	Anker	E207 070
21	Feldmagnet	E208 810
22	Bürstenbrücke	E208 820
23	Bürstenpaar	E600 350
24	Treppe	E145 317
25	Schraube	E785 120
26	Abdeckblech	E145 344
27	Schraube	E751 500
28	Kontaktplatte	E147 711
29	Schleifer	E147 696
30	Schraube	E756 260
31	Schraube	E753 030
32	Laufgestell	E145 315
33	Kupplung	E213 310
34	Schraube	E147 695