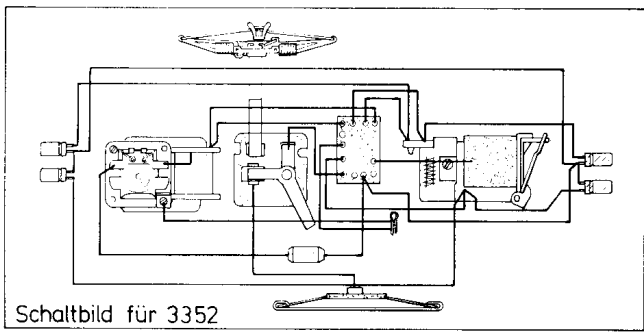
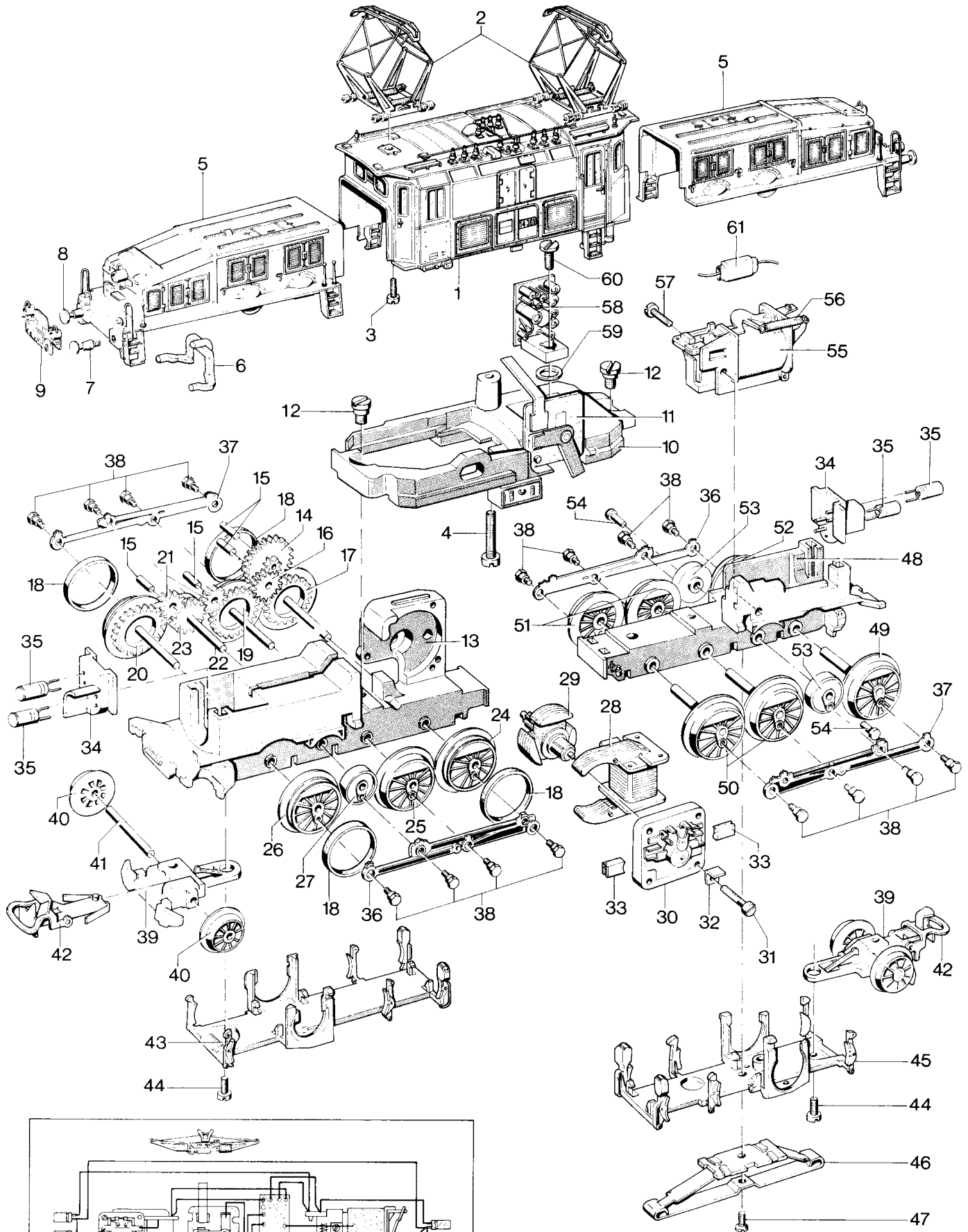


Elektrische Güterzuglokomotiven 3352, 3556, 3652 und 3656



Art. 3352

1	Lokomotiv-Aufbau (komplett)			259490
2	Scherenstromabnehmer			259530
3	Zylinderschraube			785090
4	Zylinderschraube			785310
5	Lokomotiv-Vorbau (komplett)			259420
6	Lichtkörper			207990
7	Puffer links			761750
8	Puffer rechts			761760
9	Pufferbohle			259460
10	Rahmen mit Umschalter			365730
11	Umschalter			365720
12	Zylinderansatzschraube			755020
13	Treibgestell (komplett)			259160
14	Beisatzrad	Z42/8		234570
15	Lagerbolzen			231840
	Lagerbolzen mit Ansatz			240970
16	Zahnrad	Z30		231850
17	Treibachsenteil	Z33	D16	259170
18	Haftreifen			7153
19	Treibachsenteil	Z33	D16	259200
20	Treibachsenteil m. Haftreifen	Z33	D16	259240
21	Zahnrad	Z16		232460
22	Treibkurbel m. Achse			259220
23	Zahnrad	Z25		228300
24	Treibrad mit Haftreifen		D16	259270
25	Treibrad		D16	259380
26	Treibrad mit Haftreifen		D16	259320
27	Treibkurbel			259310
28	Feldmagnet			231390
29	Anker			245480
30	Motorschild			231350
31	Zylinderschraube			785140
32	Lötfahne			231470
33	Bürstenpaar			601460
34	Lampensockel			259150
35	Glühlampe			610040
36	Kuppelstange (links)			259130
37	Kuppelstange (rechts)			259140
38	Sechskantansatzschraube			755230
39	Laufgestell (komplett)			259680
40	Laufgrad			235240
41	Achse			760010
42	Kupplung			701560
43	Bremsattrappe			259120
44	Zylinderschraube			750200
45	Bremsattrappe			259670
46	Schleifer			7164
47	Senkschraube			756100
48	Drehgestell (komplett)			259350
49	Treibachsenteil		D16	259400
50	Treibachsenteil		D16	259370
51	Treibrad		D16	259380
52	Treibrad		D16	259410
53	Treibkurbel			259360
54	Lagerbolzen			235110
55	Fahrtrichtungsschalter			252200
56	Schaltschieberfeder			7194
57	Zylinderschraube			785100
58	Vorschaltelektronik mit Kabel			275320
59	Isolierscheibe			721360
60	Zylinderschraube			750200
61	UKW-Drossel			600910