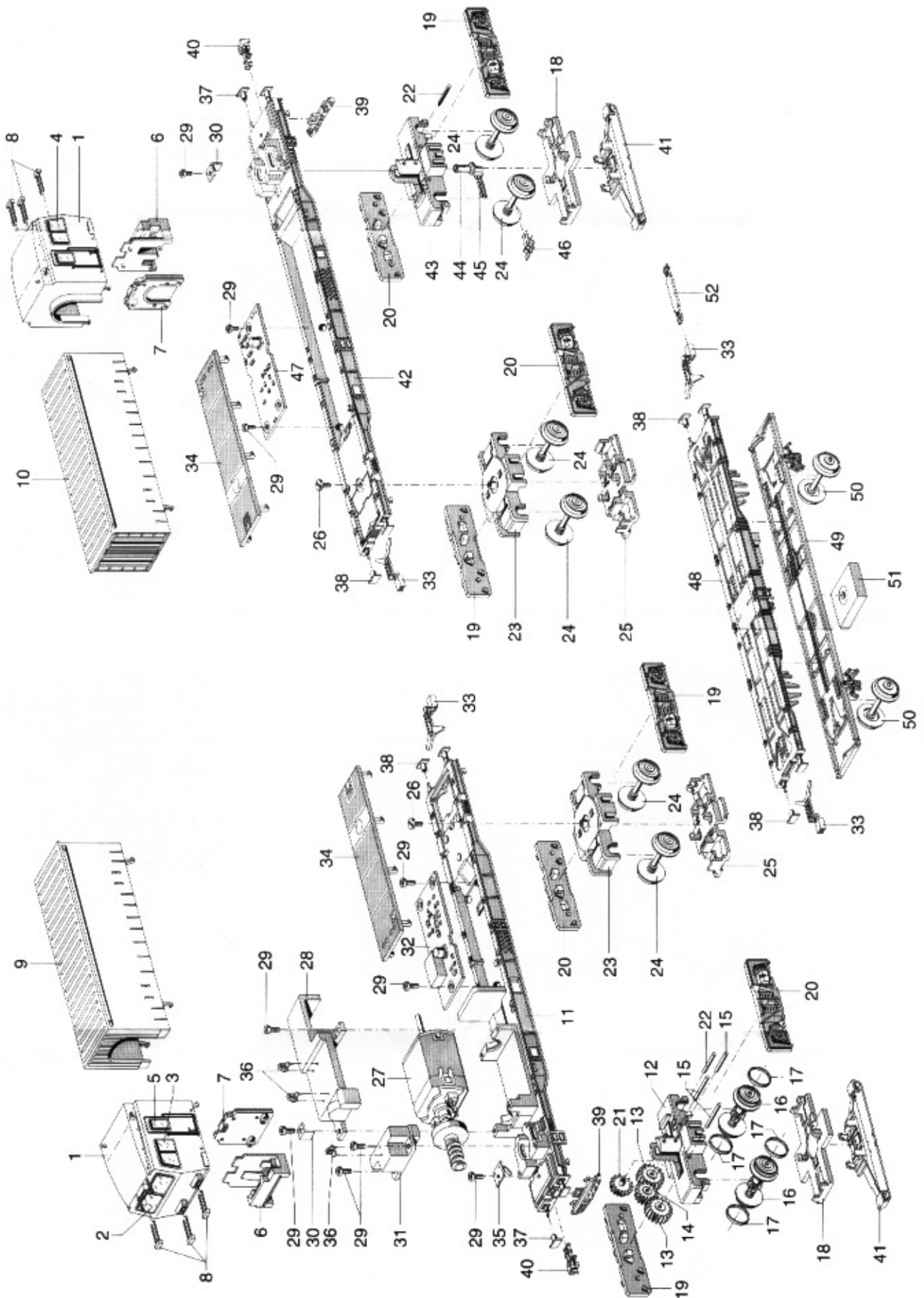


Einzelteile des DB-Cargo-Sprinters 34090 und 37090



Einzelteile des DB-Cargo-Sprinters 34090 und 37090

Lfd.Nr.	Benennung	Bestell-Nr.	
		34090	37090
1	Kabine (komplett)	20 6601	20 6601
	mit		
2	Frontscheibe	20 6604	20 6604
3	Seitenfenster (links)	20 6608	20 6608
4	Seitenfenster (rechts)	20 6606	20 6606
5	Türfenster	20 6611	20 6611
6	Führerstand	20 6615	20 6615
7	Beleuchtungseinheit und	20 6618	20 6618
8	Lichtkörper	20 6613	20 6613
9	Container wocoshi (Wagen mit Motor)	20 6628	20 6628
10	Container DB Cargo (Wagen ohne Motor)	20 6621	20 6621
	Wagenunterteil mit Motor bestehend aus:		
11	Rahmen	20 6559	20 6559
12	Drehgestell (komplett) mit	20 6562	20 6562
13	Zahnrad	20 6572	20 6572
14	Beisatzrad	20 9323	20 9323
15	Welle	20 6573	20 6573
16	Radsatz mit	20 6564	20 6564
17	Haftreifen	7154	7154
18	Achshalter	20 6575	20 6575
19	Drehgestellblende (rechts) und	20 6576	20 6576
20	Drehgestellblende (links)	20 6577	20 6577
21	Beisatzrad	20 9322	20 9322
22	Achse	20 9329	20 9329
23	Drehgestell (komplett) mit lfd. Nr. 19 und 20	20 6578	20 6578
24	Radsatz und	20 6582	20 6582
25	Achshalter	20 6583	20 6583
26	Zylinderschraube	75 0180	75 0180
27	Motor (komplett)	20 6587	20 6587
28	Motorhalterung	20 6592	20 6592
29	Linsenkopfschraube	78 6750	78 6750
30	Löffahne	23 1470	23 1470
31	Haltestück	20 6626	20 6626
32	Decoder	20 6593	20 7314
33	Kupplungsdeichsel	20 6385	20 6385
34	Abdeckplatte	20 6599	20 6599
35	Feder	20 9326	20 9326
36	Kabelclip	57 4008	57 4008
37	Puffer (vorne)	20 3618	20 3618
38	Puffer (hinten)	20 6596	20 6596
39	Schienenräumer	20 6598	20 6598
40	Kupplungsattrappe	20 6597	20 6597
41	Schleifer	20 6370	20 6370
	Wagenunterteil ohne Motor bestehend aus: lfd. Nr. 23, 26, 29, 30, 33, 34, 37, 38, 39, 40, 41 und		
42	Rahmen	20 6624	20 6624
43	Drehgestell (komplett) mit lfd. Nr. 18, 19, 20, 24	20 6625	20 6625
44	Kontaktträger	57 4058	57 4058
45	Kontaktstift und	57 4059	57 4059
46	Kontaktfeder	20 6638	20 6638
47	Leiterplatte-Lichtwechsel	20 6627	20 6627
	Mittelwagen (komplett) bestehend aus: lfd. Nr. 33, 38 und		
48	Wagenboden	20 6634	20 6634
49	Bodenplatte	20 6636	20 6636
50	Radsatz	70 0150	70 0150
51	Gewicht	20 9328	20 9328
52	Kupplung	20 6629	20 6629
	Container Stern	20 7248	20 7248
	Container Cargo	20 7255	20 7255
	Container Schönbuch	20 7251	20 7251
	Container Schamel	20 7257	20 7257
	Container Fiege	20 7259	20 7259
	Tank-Container Gold-Puder	20 7245	20 7245
	Tank-Container Merzinger	20 7256	20 7256