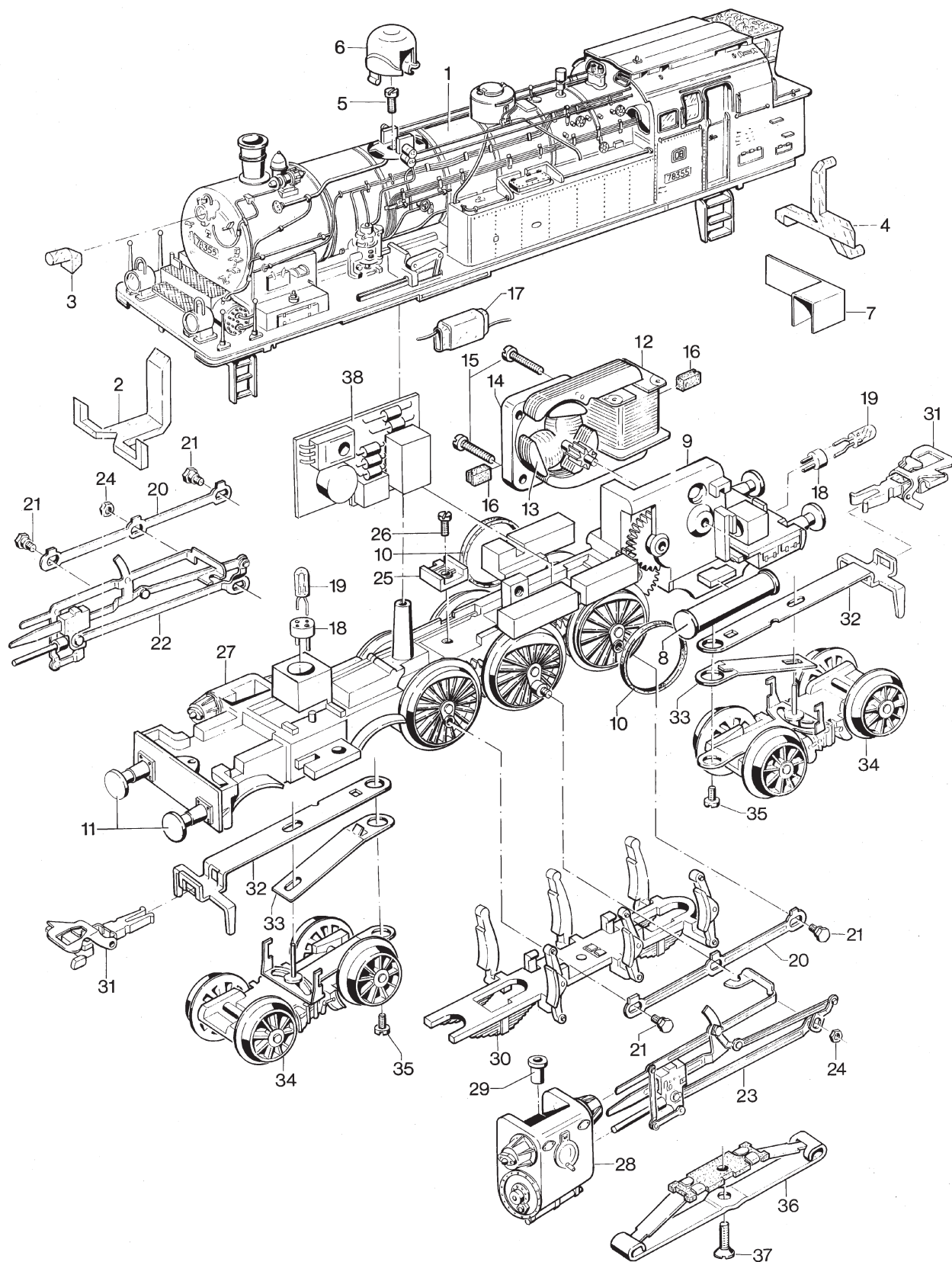


Einzelteile der Lokomotive 37075



Details der Darstellung können von dem Modell abweichen.

Einzelteile der Lokomotive 37075

Lfd. Nr.	Benennung	Bestell-Nr.
1	Lokomotiv-Aufbau (komplett) mit	127 739
2	Lichtkörper	242 870
3	Lichtkörper	—
4	Lichtkörper und Treppe (vorne)	246 820 —
5	Zylinderschraube	750 520
6	Dampfdom	242 440
7	Abdeckung	243 160
8	Kessel	246 920
9	Treibgestell (komplett) mit	121 714
10	Haftreifen und	7 153
11	Puffer	121 716
12	Feldmagnet	449 390
13	Anker	386 820
14	Motorschild	386 940
15	Zylinderschraube	784 980
16	Bürstenpaar	601 460
17	Entstördrossel	516 520
18	Steckfassung	604 180
19	Glühlampe	610 080
20	Kuppelstange	228 706
21	Sechskantansatzschraube	210 925
22	Gestänge (rechts)	228 699
23	Gestänge (links)	228 704
24	Sechskantmutter	757 090
25	Isolierplatte	228 950
26	Zylinderschraube	750 200
27	Zylinder (rechts)	121 719
28	Zylinder (links)	121 720
29	Senkschraube	786 790
30	Bremsattrappe	246 900
31	Kurzkupplung	7 203
32	Deichsel	286 900
33	Blattfeder	242 450
34	Drehgestell (komplett)	121 717
35	Zylinderschraube	750 180
36	Schleifer	7 164
37	Senkschraube	786 790
38	Leiterplatte Schnittstelle	125 864
	Decoder	121 718
	Halteplatte-Decoder	405 040